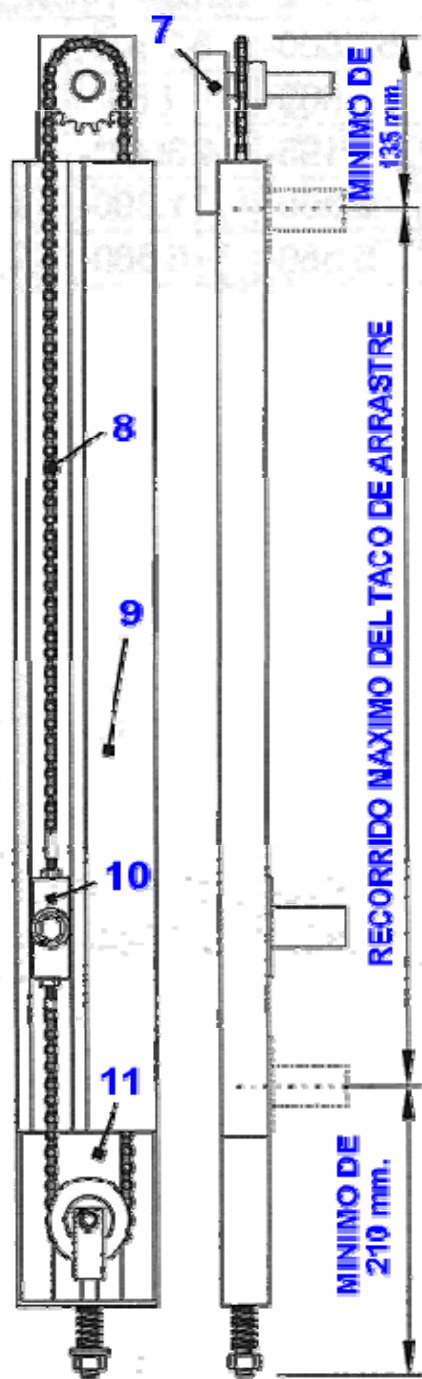
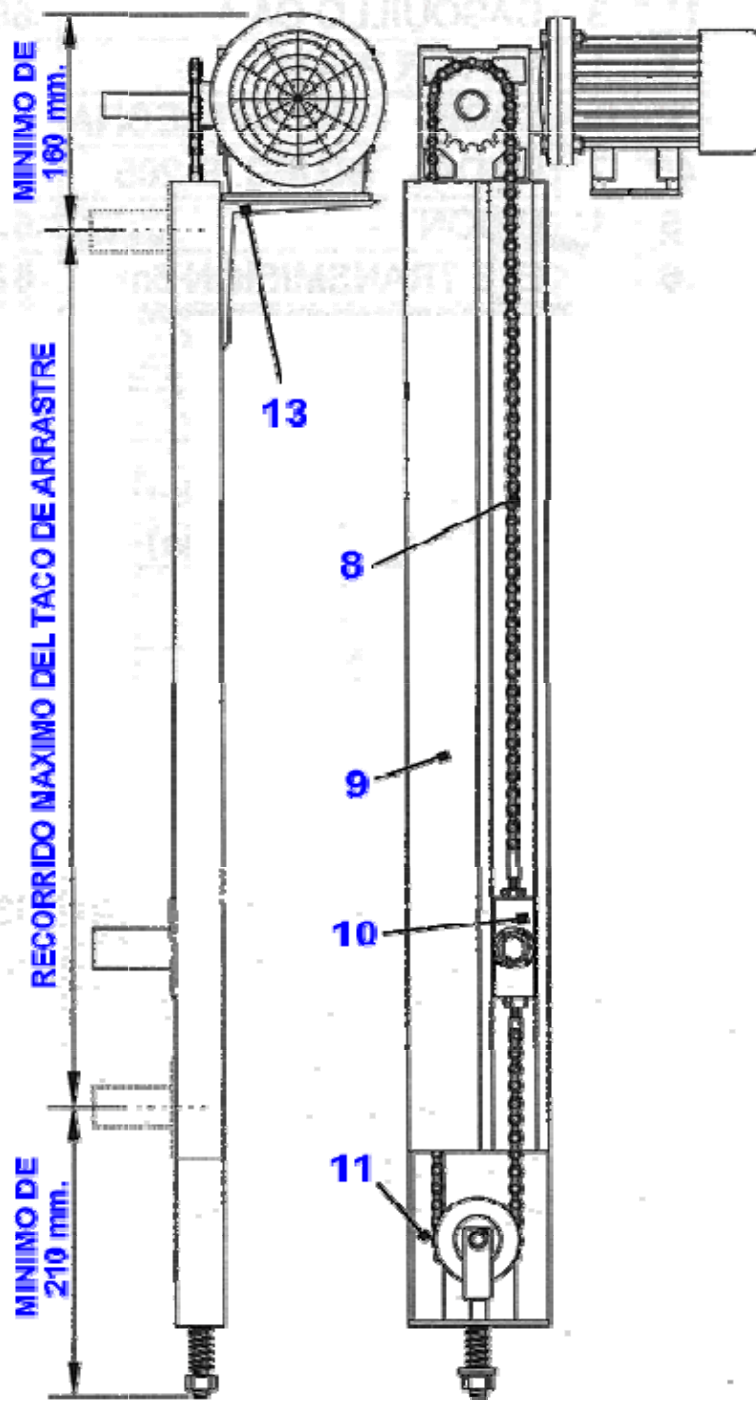


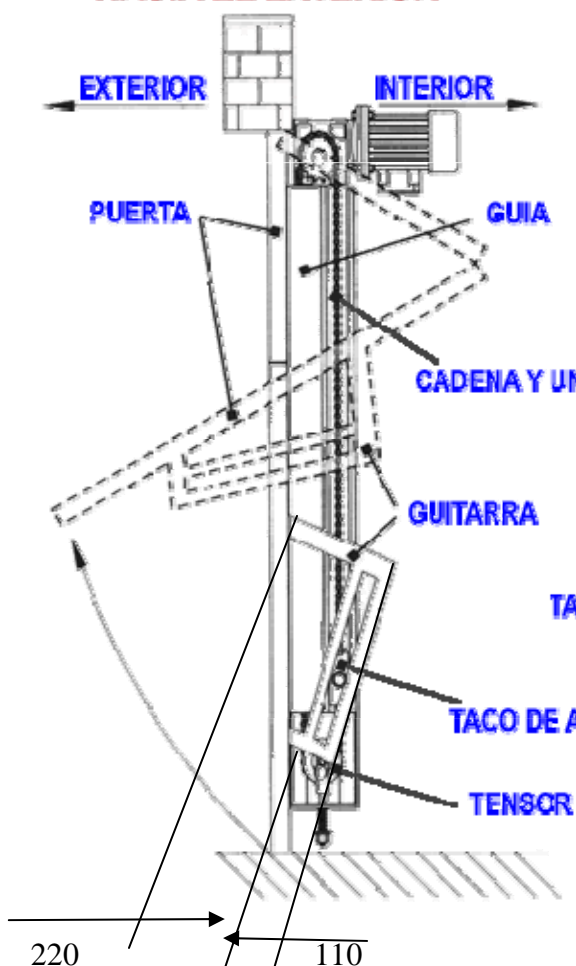
GUIA CONDUCTIDA



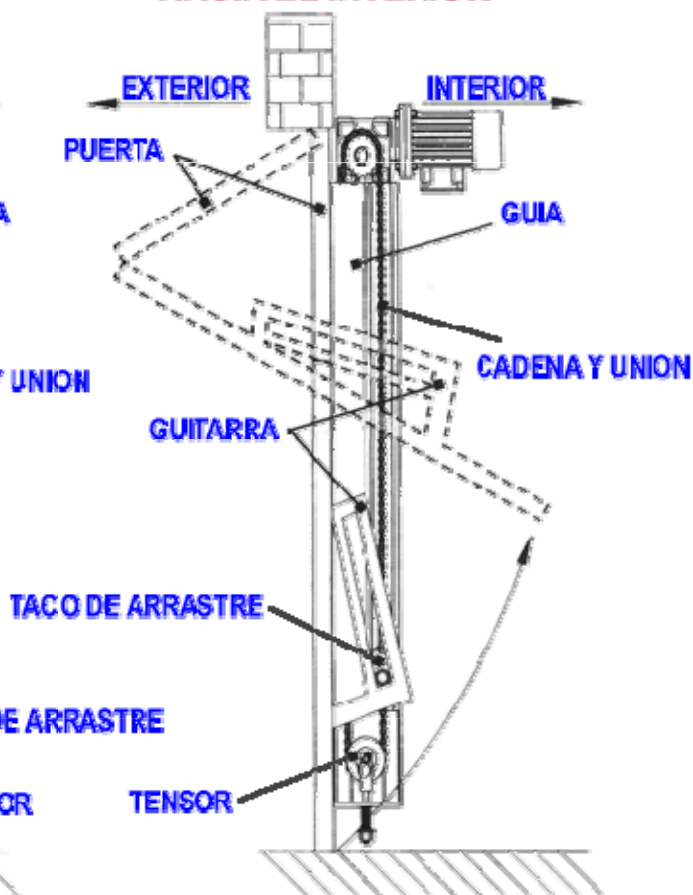
GUIA CONDUCTORA



COLOCACION DE LA GUITARRA CUANDO LA PUERTA ABRE HACIA EL EXTERIOR



COLOCACION DE LA GUITARRA CUANDO LA PUERTA ABRE HACIA EL INTERIOR



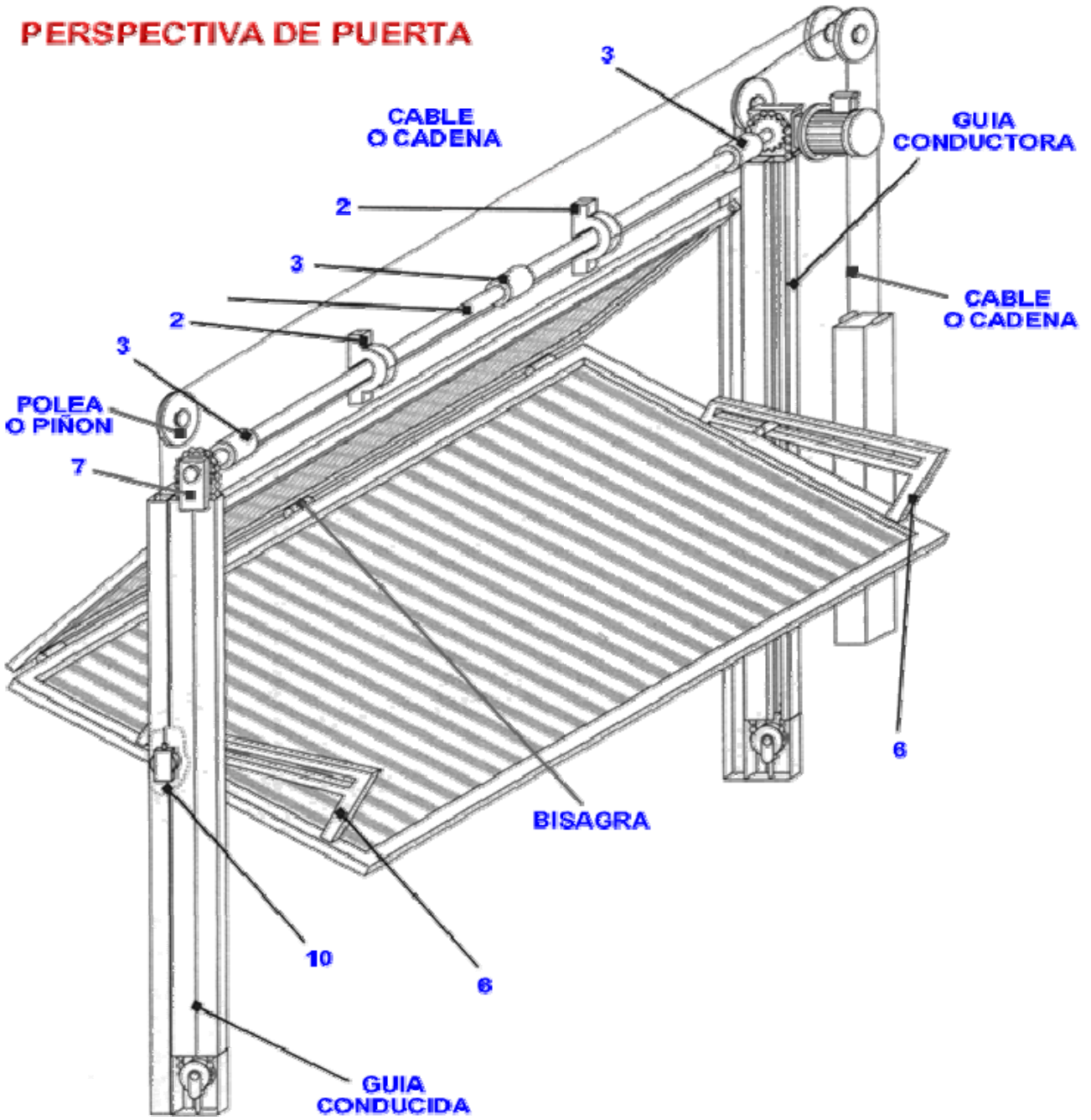
1º El patín de arrastre se monta sacando la medida con la puerta abierta hasta el final de la hoja aproximadamente.

2º Las cotas marcadas 110 y 220 para las patas de la guitarra son válidas prácticamente para la totalidad de las puertas.

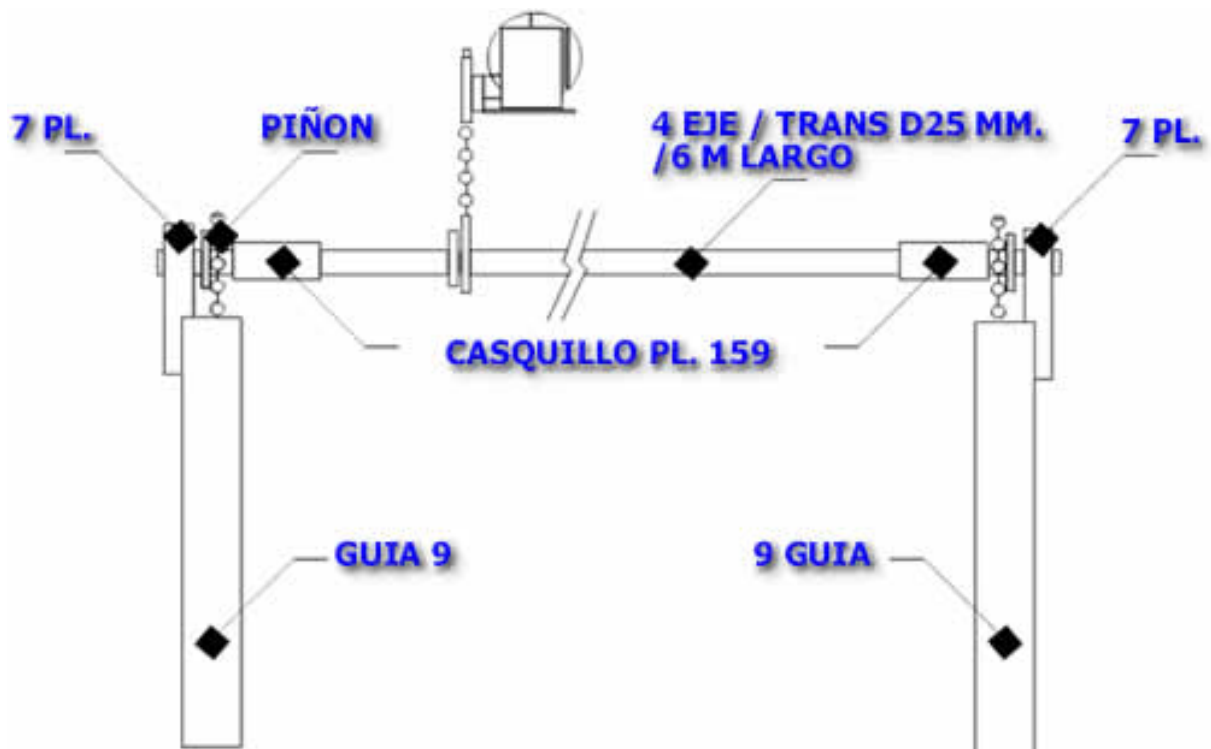
3º La medida que debe quedar entre el tercio de la puerta y la guitarra, deberá ser la menor posible 2-3 cm máximo para que no lleguen a contactar la guitarra y el tercio de la puerta.

3º Una vez montada la guitarra y con la puerta abierta, se introduce el bulón en el taco de arrastre pasando por el canal de la guitarra. Posteriormente y para comprobar el buen funcionamiento del sistema, quitar la tapa del ventilador del motor y dar manualmente unas pocas vueltas para comprobar como inicia el cierre

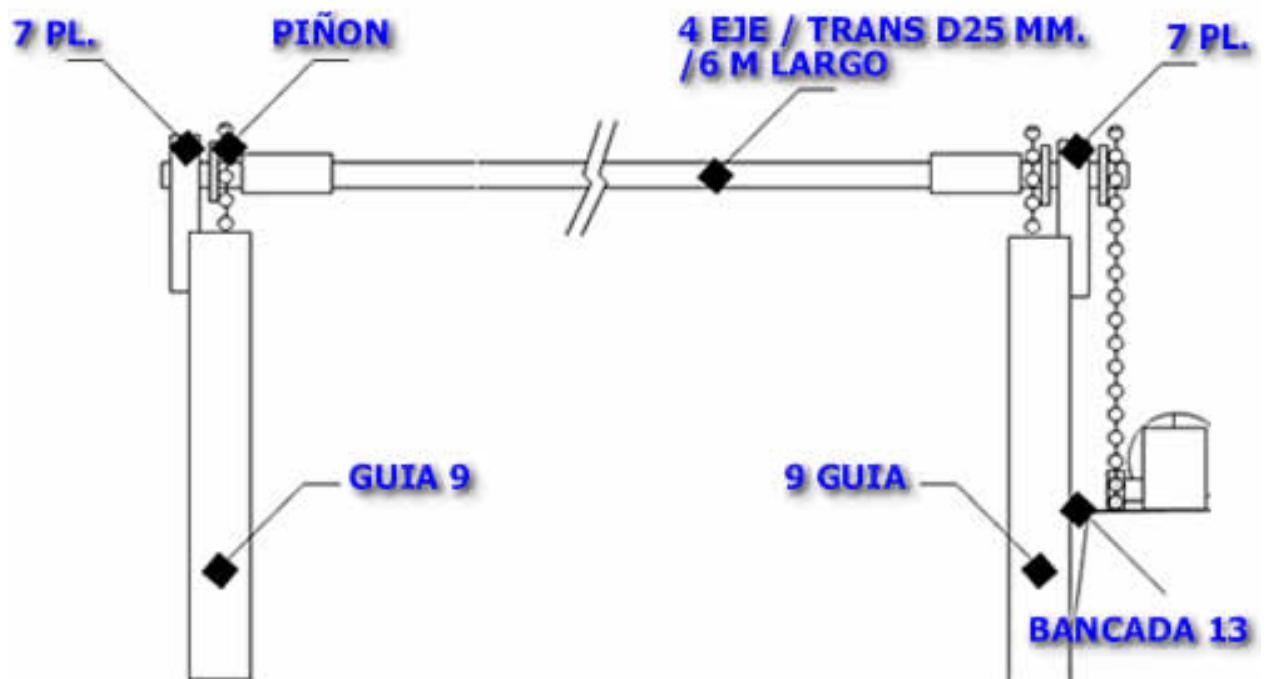
PERSPECTIVA DE PUERTA



ESQUEMA DE TRANSMISION MOTOR SUPERIOR



ESQUEMA DE TRANSMISION MOTOR BAJO



INSTRUCCIONES DE USO (Entregar al Usuario)

ADVERTENCIAS GENERALES DE SEGURIDAD

Las siguientes advertencias forman parte del producto y deben ser entregadas al usuario

- Lea atentamente las indicaciones. Conserve las instrucciones y entréguelas a futuros usuarios.
- No entrar en el radio de acción de la puerta mientras esta se encuentra en movimiento.
- No pasar por debajo de la puerta hasta que se haya detenido por completo.
- No oponerse al movimiento de la puerta motorizada.
- No operar en las cercanías de las bisagras o elementos mecánicos en movimiento
- Ordenar la maniobra de la puerta solamente cuando esté visible y libre de obstáculos.
- No permitir a los niños y animales permanezcan dentro del radio de acción de la puerta.
- No permitir a los niños manipular ni jugar con los mandos de apertura.
- En caso de mal funcionamiento y / o desperfecto del aparato, desconectarlo y abstenerse a manipularlo
- La limpieza, el mantenimiento y las reparaciones deben ser efectuadas exclusivamente por personal cualificado.
- El fabricante no podrá ser considerado responsable de los eventuales daños ocasionados por el incumplimiento de estas normas

OPERACIÓN DE DESBLOQUEO

Para abrir la puerta en modo manual, será necesario soltar los bulones de accionamiento (fig. 10)

En ningún caso desbloquear la puerta sin haber desconectado previamente la corriente eléctrica.

