

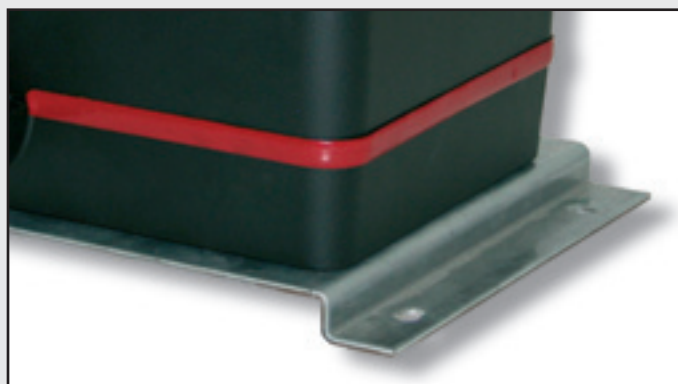
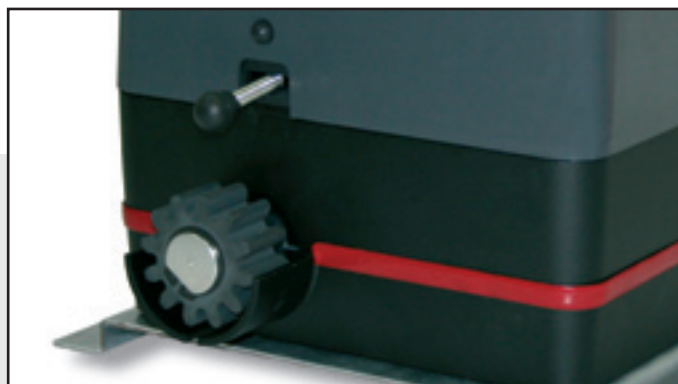


APRIMATIC presenta ONDA 624, el nuevo motoreductor a baja tensión para cancelas y puertas correderas.



ONDA 624

- Para puertas Correderas hasta 600 Kg residencial (máx 100 ciclos/día)
- Seguridad ANTIPLASTAMIENTO
- Motor 24 Vcc con encoder y final de carrera
- Regulación de par
- Desbloqueo de palanca con llave
- Ralentización al inicio y final de recorrido
- Posibilidad de incorporación de baterías para funcionamiento en ausencia de red eléctrica.
- Dimensiones reducidas.
- Permite automatizar puertas de zócalo bajo



DATI TECNICI:

Alimentazione	230 Vca - 50 Hz
Alimentazione motore	24 Vcc
Potenza assorbita max.	80 W
Corrente assorbita max.	4.2 A
Forza di spinta max.	650 N
Velocità lineare max.	10 m/min
Temperatura di funzionamento	-20° +55° C
Peso anta max.	600 kg
Altezza pignone da terra	70 mm
Numero cicli	100 cicli/giorno
Grado di protezione	IP 44

