

# ACCIONADOR HIDRÁULICO LINEAL PARA PUERTAS BATIENTES **VULCAN**

**\_230Vac**



Para todo tipo de puertas batientes con una longitud máxima de hoja de 6 mts.

- \_ **Gama completa.** Accionadores reversibles y bloqueados, con vástagos de 265mm y de 400mm, varias velocidades de apertura distintas.
- \_ **Uso intensivo.** Accionadores especialmente indicados para puertas de acceso a recintos con gran afluencia de vehículos.
- \_ **Fácil conexionado.** Dispone de bornas extraíbles tanto en accionador como en cuadro, para facilitar el conexionado del accionador al cuadro de maniobras.
- \_ **Fácil montaje.** Nuevo soporte regulable que ahorra mucho tiempo en el montaje de los accionadores hidráulicos.
- \_ **Alta potencia.** Accionadores especialmente indicados desde puertas ligeras como muy pesadas.





## INFORMACIÓN TÉCNICA

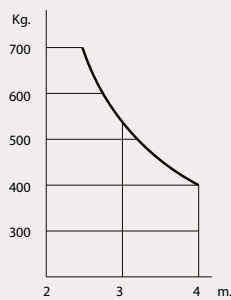
### VULCAN

#### INFORMACIÓN TÉCNICA

Alimentación	230 V / 50 Hz
Intensidad	1 A
Potencia	230 W
Condensador	10 $\mu$ F
Fuerza de empuje	7000 Nm
Factor de servicio	100%
Protección	IP54
Velocidad salida vástago	1 cm/seg. ( 2 cm/seg. modelos rápidos - R-)
Velocidad entrada vástago	1,25 cm / seg.
Caudal de la bomba	0,75 litro / min
Aceite	VESTA ASA
Max ángulo de apertura	110°
Temperatura de trabajo	-10° a +90° (-30° a + 90° modelos - F-)
Peso	9,5 kgs (modelos cortos); 11 kgs (modelos largos)
Vástago	265mm / 400 mm

#### LÍMITES DE UTILIZACIÓN

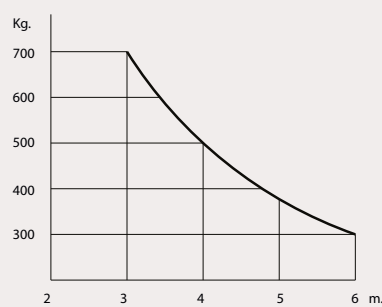
Peso máx. puerta por hoja (kgs.)



Longitud máx. puerta por hoja (mts.)

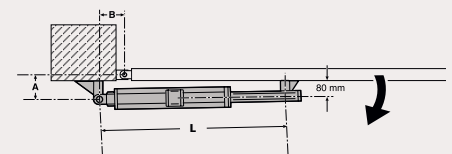
Para accionadores reversibles con vástago de 265mm

Peso máx. puerta por hoja (kgs.)



Longitud máx. puerta por hoja (mts.)

Para accionadores reversibles con vástago de 400mm



modelos vástago de 265mm

Para apertura 90° (mm) A máx: 175 mm

B mín. (90°): 80 mm

L: 985 mm

modelos vástago de 400mm

Para apertura 90° (mm) A máx: 270 mm

B mín. (90°): 100 mm

L: 1255 mm

Valores orientativos.

La forma de la puerta y la presencia de fuerte viento, pueden variar notablemente los valores de los gráficos.

Se aconseja incluir electrocerradura en puertas superiores a 2,5 mts.