



Modelo: **UNIVERSAL**



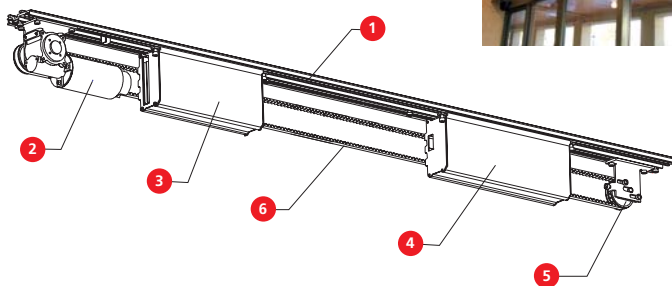
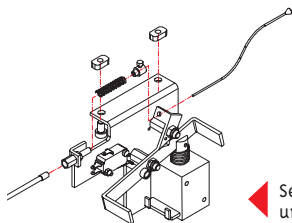
El sistema Universal proporciona una automatización para puertas correderas de alto nivel. Su principal característica es la flexibilidad y la estandarización. Con un mismo operador, mediante un sistema de brazos, se pueden automatizar entradas de diferentes pasos. Sus prestaciones se adaptan a situaciones de tráfico intenso y a diferentes configuraciones de entrada para todo tipo de edificios (supermercados, hoteles, aeropuertos, etc.)



UNIVERSAL: la motorización estandar

El Operador 1450 de la puerta corredera Universal System es una motorización estandar que se adapta a todas las medidas de puerta. Esta característica provee al automatismo de gran flexibilidad en todos los sentidos. Incorpora los dispositivos necesarios para el accionamiento de la puerta:

- 1 Perfil de motorización
- 2 Motorreductor
- 3 Cuadro electrónico
- 4 Fuente de alimentación y batería
- 5 Subconjunto tensor
- 6 Correa dentada sinfin



◀ Se le puede añadir como accesorio un electrobloqueo que bloquea las dos hojas.

Adaptación al conjunto entero

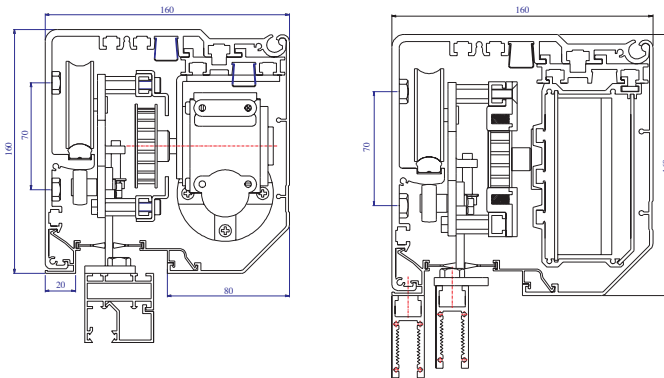
La adaptación de la motorización al conjunto soporte de hojas es muy sencilla y se fundamenta en un sistema de brazos que unen la correa a los carros de las hojas. Este sistema confiere la capacidad de aprovechar toda la longitud entre poleas para la carrera de las hojas. De modo que un operador de pequeñas dimensiones como el Operador 1450 (el número indica su longitud) permite motorizar la gran mayoría de medidas de puertas.

Instalación sencilla

El montaje se simplifica por el hecho de diferenciar el conjunto soporte de hojas del operador. La instalación por partes permite que una sola persona sea capaz de montar la puerta entera, ya que no debe manipular grandes pesos.

Estética

Por medio de junquillos de cierre que incorporan cepillos se consigue que el cobertor tape del todo el mecanismo.



Características

	OPERADOR 1450	OPERADOR 1850
Paso libre máximo	2400	3000
Peso máximo por hoja (2 hojas)	110 +110 kg.	110 +110 kg.
Peso máximo por hoja (1 hoja)	150 kg.	150 kg.
Velocidad máxima de apertura	0,9 m/s	0,9 m/s
Velocidad máxima de cierre	0,6 m/s	0,6 m/s
Alimentación	220 V (monofásico)	220 V (monofásico)
Consumo	150 W	150 W



Modelo: **TELESCÓPICAS**



Especialmente indicada para espacios reducidos en donde se necesita una apertura suficiente y la corredera no dispone de espacio suficiente para instalarse dejando el hueco deseado.

Las de 2 hojas son recomendables para comercios, puertas interiores en pasillos, oficinas, etc. Las de 4 hojas posibilitan accesos de grandes dimensiones y se colocan habitualmente en exposiciones de vehículos, comercios, hoteles, etc.



TELESCÓPICAS

Características

Puerta Telescópica

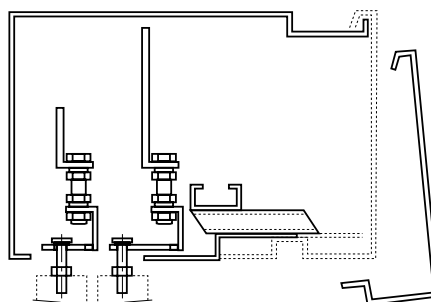
Tensión y frecuencia nominales	220 V y 50 Hz
Potencia nominal	200 W
Peso máximo admisible	4 hojas: 80+80+80+80 kg 2 hojas: 160+160 kg
Velocidad de apertura	Regulable hasta 100 cm/seg

Datos técnicos

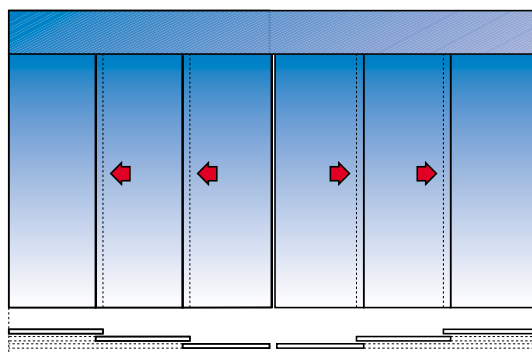
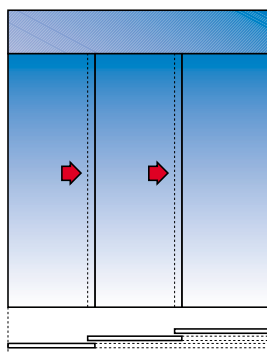
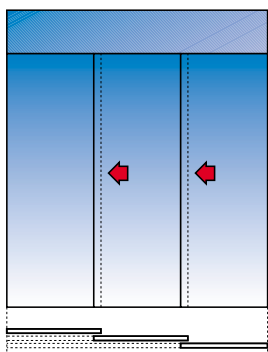
La unidad motriz está constituida por un grupo motor-reductor-rueda de transmisión fijado a la caja por medio de un único soporte oscilante. La transmisión del movimiento por rueda de fricción confiere al automatismo un notable grado de seguridad de cara al usuario. La hoja puede ser sostenida con un esfuerzo moderado. Además, durante el último tramo del recorrido de cerrado disminuyen sensiblemente la velocidad de la hoja y la fuerza aplicada.

Los modelos disponibles són para dos hojas de apertura a derechas o a izquierdas y de cuatro hojas de apertura central.

Regulaciones: Stop abierto, Stop cerrado, automático entrada-salida, sólo entrada, sólo salida, apertura manual, apertura parcial, velocidad, reset avería.



Esquemas





Modelo: **BATIEN**



Nacida para cubrir tanto la necesidad de automatizar puertas batientes ya existentes como para la nueva instalación en huecos de dimensiones reducidas.

El resultado es un automatismo con un principio de funcionamiento enteramente electromecánico, ideal para todo tipo de batientes (interna o externa, apertura a derechas o a izquierdas, una hoja o dos).

Es aconsejable además para zonas de espacio reducido aprovechando al máximo el hueco existente.



BATIENTE

Características

	Puerta Batiente
Tensión y frecuencia nominales	230 V y 50 Hz
Potencia nominal	70 W
Peso máximo por hoja	150 kg
Ángulo máximo de apertura	100°
Máxima anchura por hoja	1,2 m
Máxima altura de hoja	2,4 m kg

Seguridad

- Dispositivo antiplastamiento tanto en fase de apertura como de cierre. Al contacto con un obstáculo se genera una ligera presión durante algunos segundos, desactivando entonces el automatismo y dejando completamente libre la batiente. Tras unos segundos se pone nuevamente en marcha. Los sensores de infrarrojos activos, opcionales, proporcionan una seguridad suplementaria.
- Al aproximarse al cierre se ralentiza el movimiento de la hoja.
- La resistencia al viento es inversamente proporcional a las dimensiones de la puerta.
- Sensor de seguridad para la parte posterior de las hojas como opción adicional.



Versatilidad

- Alimentación para cerradura eléctrica opcional de 12 / 24 V.
- Funcionamiento mixto automático-batiente normal. En caso de corte de corriente la puerta funciona como batiente normal hasta la restitución de la red.
- Posibilidad de programar: stop abierto, stop cerrado, ángulo de apertura y velocidad.
- Control mediante: switch, radar de microondas, sensores de infrarrojos (activo o pasivo) o fotocélula.
- Posibilidad de programación con selector.
- Opción de funcionamiento en "push and pull".

